

LEGENDA :

- nové potrubí ležatě kanalizace PVC-KG

—

připojovací a odpadní potrubí kanalizace PP-HT

kanalizační potrubí vedené pod stropem

—X—

stávající ležatá splašková kanalizace rušená

—X—

stávající ležatá kanalizace rušená

—X—

studená voda – potrubí PPR třívrstvé s vnější vrstvou žedičových vláken (PN 16)

—X—

teplá voda – potrubí PPR třívrstvé s vnější vrstvou žedičových vláken (PN 16)

kanalizace – potrubí PPR třívrstvé s vnější vrstvou žedičových vláken (PN 16)

požární vodovod – potrubí z uhlíkové oceli uvnitř i vně pozinkované – např. IVAR/VCCT

stáv. potrubí studené vody

stáv. potrubí teplé vody

stáv. potrubí cirkulace

▢

požární uzávěry na rozvodech vody
- ↔

průběžné potrubí
- ↗

odpadní potrubí ukončené zátiskou
- ↗

stoupající potrubí
- ↗

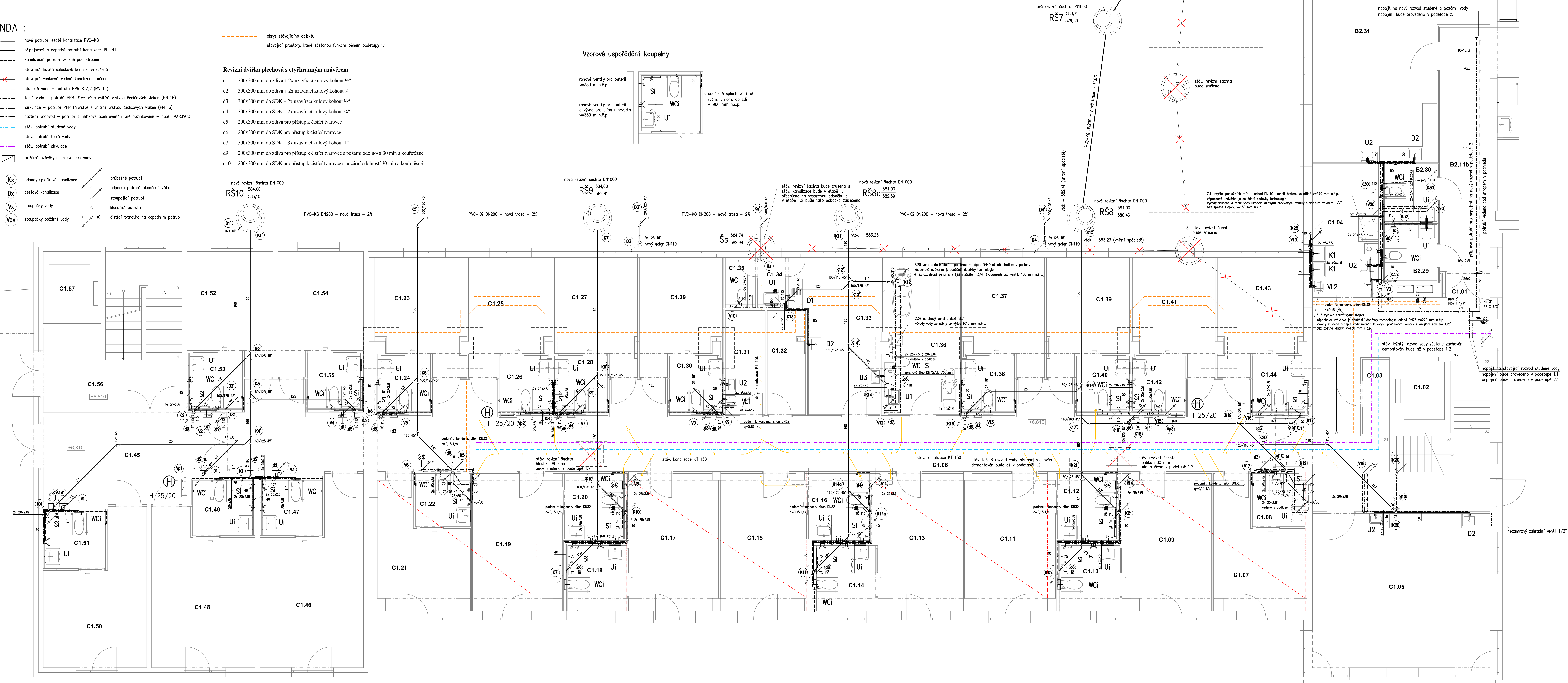
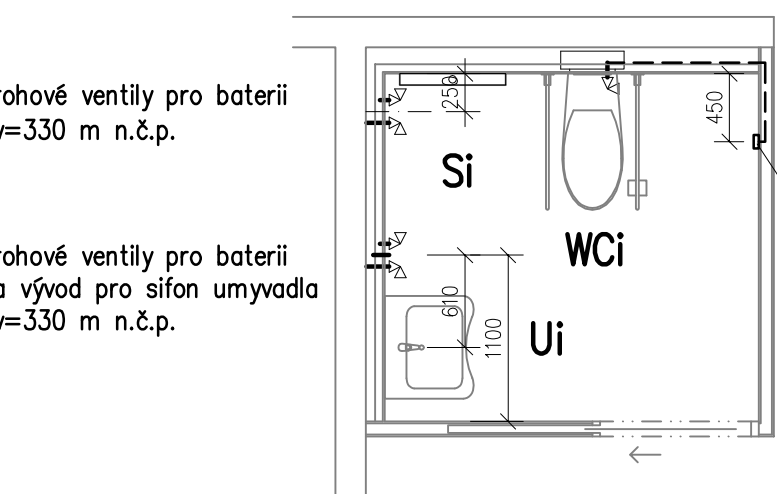
klesající potrubí
- ↗

čistič tvarovka na odpadním potrubí

Revizní dvířka plechová s čtyřhranným uzávěrem

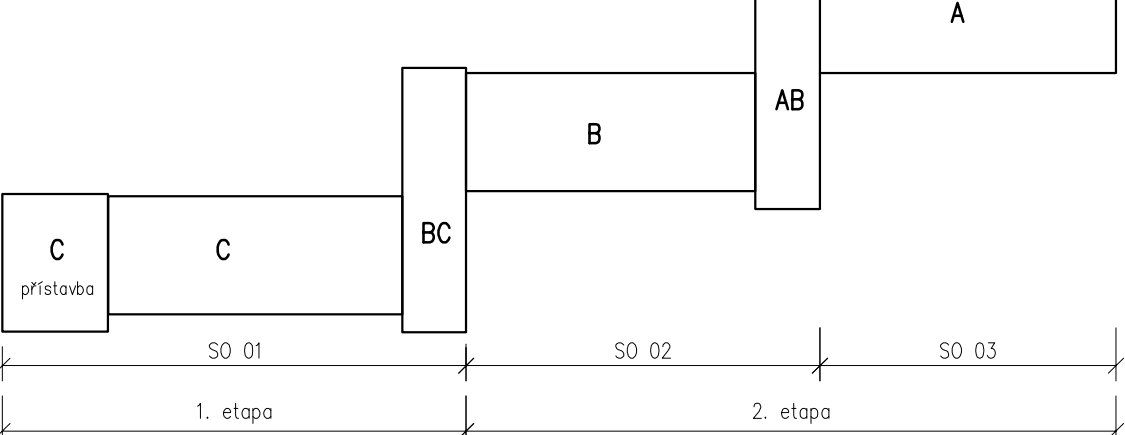
- d1 300x300 mm do zdíva + 2x uzavírací kulový kohout ½"
- d2 300x300 mm do zdíva + 2x uzavírací kulový kohout ¾"
- d3 300x300 mm do SDK + 2x uzavírací kulový kohout ½"
- d4 300x300 mm do SDK + 2x uzavírací kulový kohout ¾"
- d5 200x300 mm do zdíva pro přístup k čističi tvarovce
- d6 200x300 mm do SDK pro přístup k čističi tvarovce
- d7 300x300 mm do SDK + 3x uzavírací kulový kohout 1"
- d9 200x300 mm do zdíva pro přístup k čističi tvarovce s požární odolností 30 min a kouřotěsné
- d10 200x300 mm do SDK pro přístup k čističi tvarovce s požární odolností 30 min a kouřotěsné

Vzorové uspořádání koupelny



Tabulka místností C1		
Č.	Název místnosti	Plocha (m2)
C1.01	Chodba	57,94
C1.02	Východová šachta	7,41
C1.03	Technická místnost	3,47
C1.04	Sklad špinavého prádla	13,58
C1.05	Jídlna	47,78
C1.06	Chodba	117,65
C1.07	Pokoje	16,67
C1.08	Koupelna+WC	4,76
C1.09	Pokoje	21,27
C1.10	Koupelna+WC	6,68
C1.11	Pokoje	21,39
C1.12	Koupelna+WC	6,68
C1.13	Pokoje	20,65
C1.14	Koupelna+WC	6,90
C1.15	Pokoje	20,65
C1.16	Koupelna+WC	6,89
C1.17	Pokoje	21,39
C1.18	Koupelna+WC	6,68
C1.19	Pokoje	21,27
C1.20	Koupelna+WC	6,68
C1.21	Pokoje	16,72
C1.22	Koupelna+WC	4,95
C1.23	Pokoje	17,08
C1.24	Koupelna+WC	5,06
C1.25	Pokoje	14,72
C1.26	Koupelna+WC	5,04
C1.27	Pokoje	14,86
C1.28	Koupelna+WC	5,06
C1.29	Pokoje	14,63
C1.30	Koupelna+WC	5,04
C1.31	Úklidová komora	7,15
C1.32	Sklad čistého prádla	6,64
C1.33	Sesterna	21,30
C1.34	Předsíň	2,24
C1.35	WC	2,44
C1.36	Centrální koupelna	20,05
C1.37	Pokoje	14,63
C1.38	Koupelna+WC	5,04
C1.39	Pokoje	14,86
C1.40	Koupelna+WC	5,06
C1.41	Pokoje	14,72
C1.42	Koupelna+WC	5,04
C1.43	Pokoje	15,37
C1.44	Koupelna+WC	5,06
C1.45	Chodba	25,67
C1.46	Pokoje	28,03
C1.47	Koupelna+WC	5,69
C1.48	Pokoje	25,79
C1.49	Koupelna+WC	5,69
C1.50	Pokoje	22,08
C1.51	Koupelna+WC	5,69
C1.52	Pokoje	16,18
C1.53	Koupelna+WC	5,06
C1.54	Pokoje	16,05
C1.55	Koupelna+WC	5,06
C1.56	Chodba	30,85
C1.57	Východová šachta	7,43
		878,44 m²

SCHEMA OBJEKTU



+6,810 = 584,860 m.n.m (podlaha C1)

Ing. M. Pelikánová	Ing. M. Pelikánová	Ing. arch. Břetislav Kubíček	Ing. Miroslav PELIKÁNOVA
arch. projektant	arch. projektant	arch. projektant	projektová kancelář
adresa: KARLOVARSKÝ	adresa: KARLOVARSKÝ	adresa: KARLOVARSKÝ	adresa: KARLOVARSKÝ
Rožnová 2	Rožnová 2	Rožnová 2	Rožnová 2
Karlovy Vary	Karlovy Vary	Karlovy Vary	Karlovy Vary
investor: D2R "MATYÁŠ" v Nejdku, příspěvk. org., Mládežnická 1123, Nejsdek	investor: D2R "MATYÁŠ" v Nejdku, příspěvk. org., Mládežnická 1123, Nejsdek	investor: D2R "MATYÁŠ" v Nejdku, příspěvk. org., Mládežnická 1123, Nejsdek	investor: D2R "MATYÁŠ" v Nejdku, příspěvk. org., Mládežnická 1123, Nejsdek
datum: 10/2021	datum: 10/2021	datum: 10/2021	datum: 10/2021
status: GPS	status: GPS	status: GPS	status: GPS
zpracovatel: 27-P-21	zpracovatel: 27-P-21	zpracovatel: 27-P-21	zpracovatel: 27-P-21
Humanizace sociální služby			
Domova se zvláštním režimem "MATYÁŠ" v Nejdku			
Mládežnická č.p. 1123, Nejsdek			
SO 01 Pavilon C, spojovací trakt BC (1.etapa)			
D1.4.1 ZDRAVOTNÉ TECHNICKÉ INSTALACE			
Podorys C1 + spojovací trakt C1B2			
škála: 1:50	škála: 1:50	škála: 1:50	škála: 1:50
formát: 15x A4	formát: 15x A4	formát: 15x A4	formát: 15x A4
D1.4.1.4			